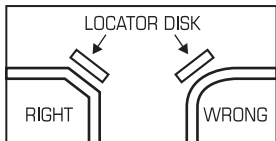




STAINLESS STEEL FENDER HOLDER

Instructions

1. Locate where the Receiver will be installed. Use enclosed Locator disk to insure the area is flat, with no obstruction underneath.



6. Unscrew installation tool.



2. Check the intended location to insure that drilling the hole will not cause damage or interference. Drill a 1/8" pilot hole on location's center. 3/8" Receiver needs 3/4" hole. 1/2" Receiver needs 1" hole.

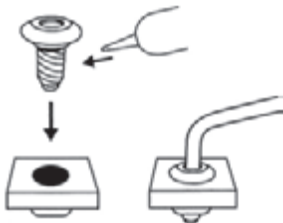
7. Apply a small amount of marine grade sealant around the receiver's lip.



3. Thread the enclosed installation tool into the nut plate's side with adhesive tape.



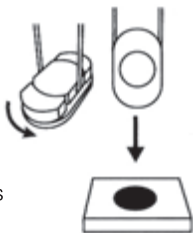
8. Apply the enclosed Threadlocker to the receiver's thread and screw receiver into the nut plate. Insert enclosed allen key into the receiver and tighten.



4. Remove both adhesive tape covers.



5. Pivot the nut plate sideways and insert into hole. Gently retract the tool & nut plate, while centering in the hole. Once aligned, Pull tight against for 30 seconds and ensure adhesion.



ENCLOSED TOOLS:

- Locator Disk
- Installation Tool
- Threadlocker
- Allen Key

SEACHOICE PRODUCTS

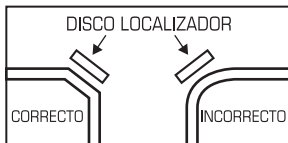
Pompano Beach, FL U.S.A.
Made in Taiwan • Hecho en Taiwan
Fait aux Taiwan

RECEPTOR TITULAR DE GUARDABARROS DE ACERO INOXIDABLE

Modelo 30146

Instrucciones

1. Localice donde se instalará el receptor. Utilice el disco localizador para asegurarse de que el área sea plana, sin obstrucciones debajo.



2. Verifique la ubicación prevista para asegurarse de que perforar el orificio no cause daños ni interferencias. Taladre un agujero piloto de .31 cm en el centro de la ubicación. El receptor de .95 cm necesita un agujero de 1.9 cm. El receptor de 1.2 cm necesita un agujero de 2.5 cm

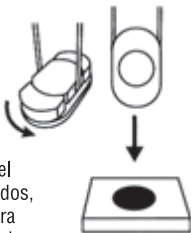
3. Enrosque la herramienta de instalación en el lado de la placa de la tuerca con cinta adhesiva.



4. Retire ambas cubiertas de cinta adhesiva.



5. Gire la placa de tuerca hacia los lados e insértela en el orificio. Retraiga suavemente la herramienta y la placa de tuercas, mientras se centra en el orificio. Una vez alineados, tire firmemente contra ellos durante 30 segundos y asegure la adhesión.



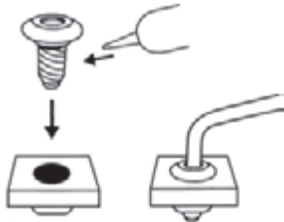
6. Desenrosque la herramienta de



7. Aplicar una pequeña cantidad de grado marino sellador alrededor del labio del receptor.



8. Aplique el Threadlocker adjunto a la rosca del receptor y atornille el receptor en la placa de tuerca. Inserte la llave Allen incluida en el receptor y apriete



HERRAMIENTAS CERRADAS:

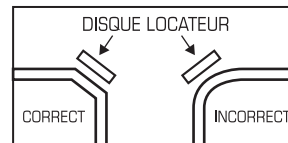
- Disco Localizador
- Herramienta de Instalación
- Threadlocker
- Llave Allen

RÉCEPTEUR DE SUPPORT DE FENDER EN ACIER INOXYDAB

Modelo 30146

Instruccions

1. Localisez où le récepteur sera installé. Utilisez le disque de localisation pour vous assurer que la zone est plate et sans obstruction en dessous



2. Vérifiez l'emplacement prévu pour vous assurer que le perçage du trou ne causera pas de dommages ni d'interférences. Percez un trou pilote de .31 cm au centre de l'emplacement. Le récepteur .95 cm nécessite un trou de 1.9 cm. Le récepteur 1.2 cm nécessite un trou de 2.5 cm.

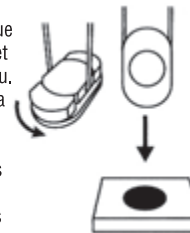
3. Visser l'outil d'installation dans l'écrou côté de la plaque avec du ruban adhésif.



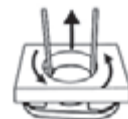
4. Retirez les deux couvercles de ruban adhésif.



5. Faites pivoter la plaque à écrous sur le côté et insérez-la dans le trou. Rentrez doucement la plaque d'outil et d'écrou en centrant dans le trou. Une fois aligné, tirez contre pendant 30 secondes et assurez l'adhérence.



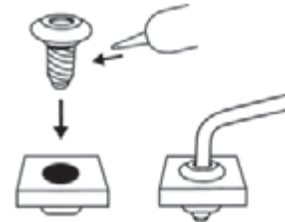
6. Dévissez l'outil d'installation.



7. Appliquez une petite quantité de scellant de qualité marine autour des lèvres du receveur.



8. Appliquez le frein fileté fourni sur le filetage du récepteur et vissez le récepteur dans la plaque à écrou. Insérez la clé allen fournie dans le récepteur et serrez-la.



OUTILS FERMÉS:

- Disque de localisation
- Outil d'installation
- Threadlocker
- Clé Allen